


Lp.	POMIESZCZENIE	POW.(m ²)
1/5	POKÓJ Z ANEKSEM KUCH.	22,65
1/6	ŁAZIENKA	5,58
RAZEM POW. LOKALU		28,23

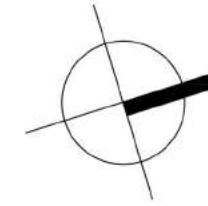
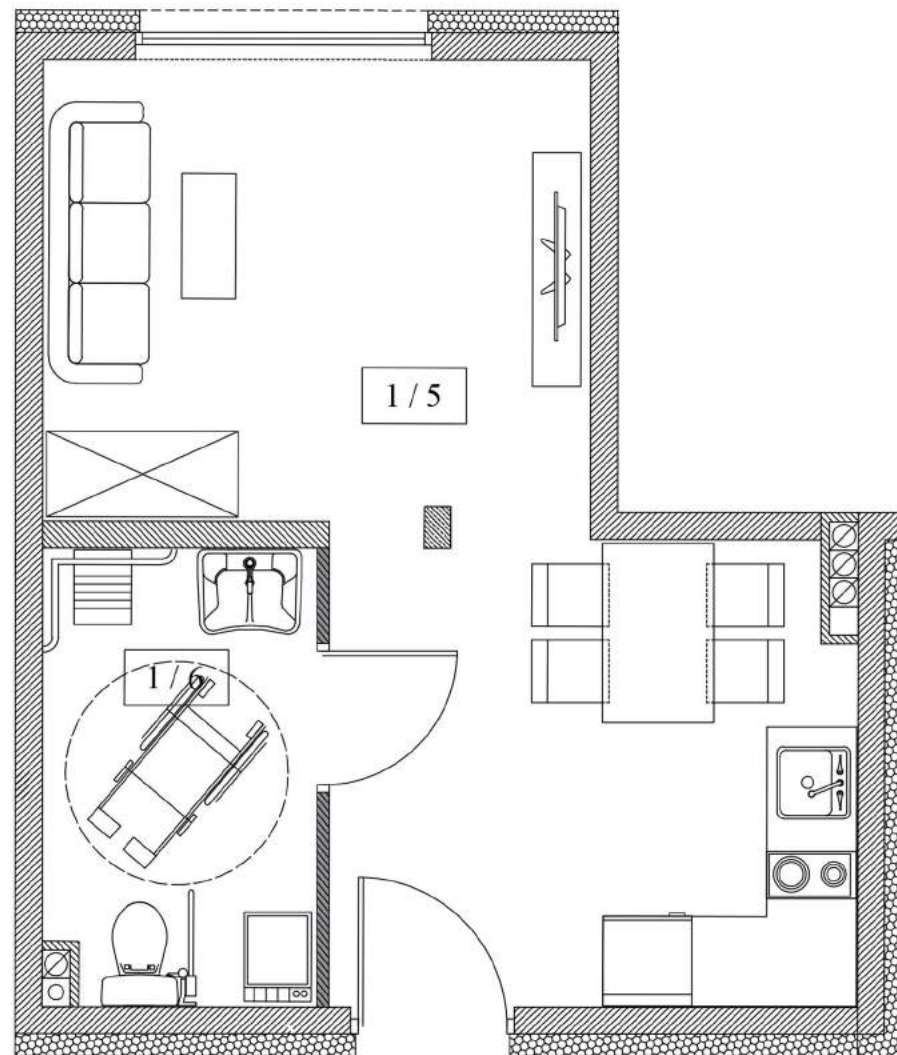
powierzchnia użytkowa z uwzględnieniem wewnętrznych ścian działowych (m²)

 ściany działowe nadające się do demontażu

 ściany konstrukcyjne i kominy - elementy stałe

powierzchnia zajęta przez ściany działowe 0,40 (m²)

RZUT KONDYGNACJI Z ZAZNACZONYM MIESZKANIEM



*POWIERZCHNIA UŻYTKOWA
to powierzchnia obliczona wg normy PN-ISO 9836




APARTAMENTY
WYSPA