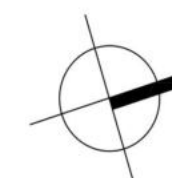
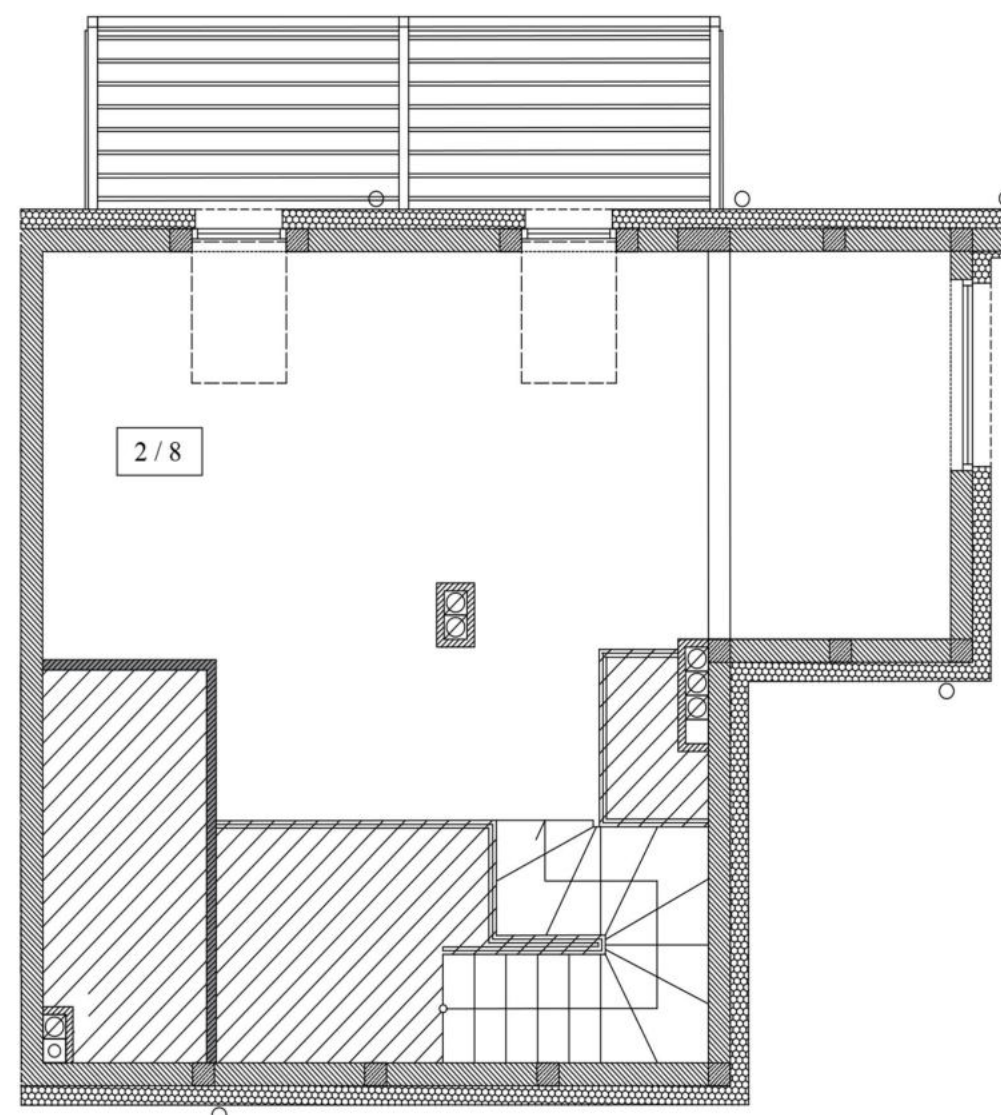
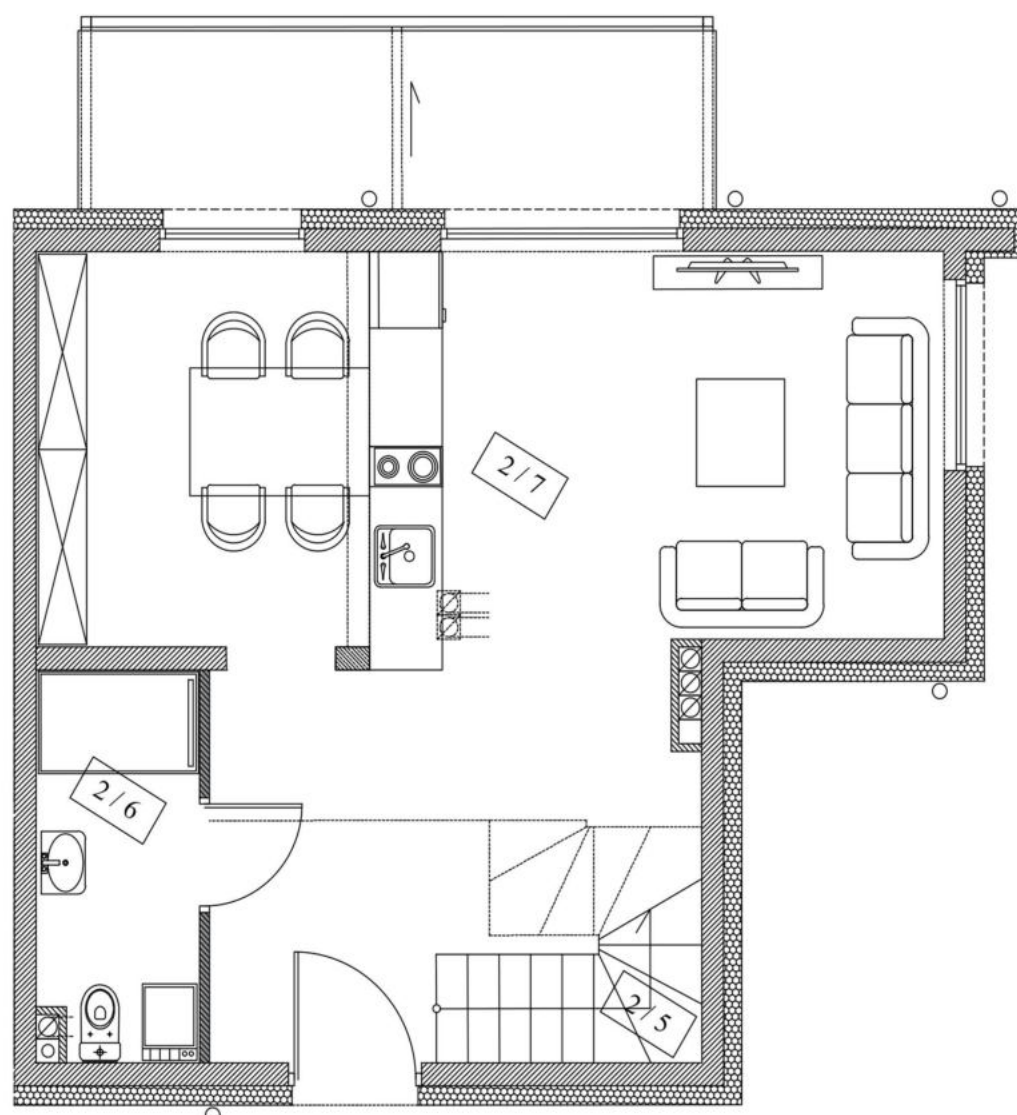


Lp.	POMIESZCZENIE	POW.(m ²)
2/5	SCHODY	2,18
2/6	ŁAZIENKA	3,95
2/7	POKÓJ Z ANEKSEM KUCH.	33,69
2/8	ANTRESOLA POM. 2/7	27,52
RAZEM POW. LOKALU		65,16

powierzchnia użytkowa z uwzględnieniem wewnętrznych ścian działowych (m²)
 ściany działowe nadające się do demontażu

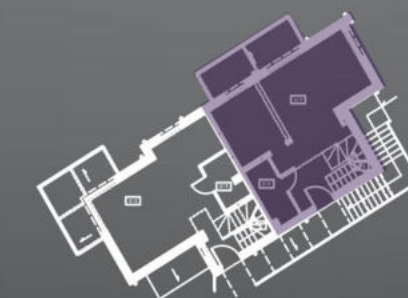
 ściany konstrukcyjne i kominy - elementy stałe
powierzchnia zajęta przez ściany działowe 0,53 (m²)

RZUT KONDYGNACJI Z ZAZNACZONYM MIESZKANIEM



0 1 2 3 4 5 m

*POWIERZCHNIA UŻYTKOWA
to powierzchnia obliczona wg normy PN-ISO 9836




APARTAMENTY
WYSPA