

B3

PARTER

POWIERZCHNIA LOKALU*: 32,16 m²

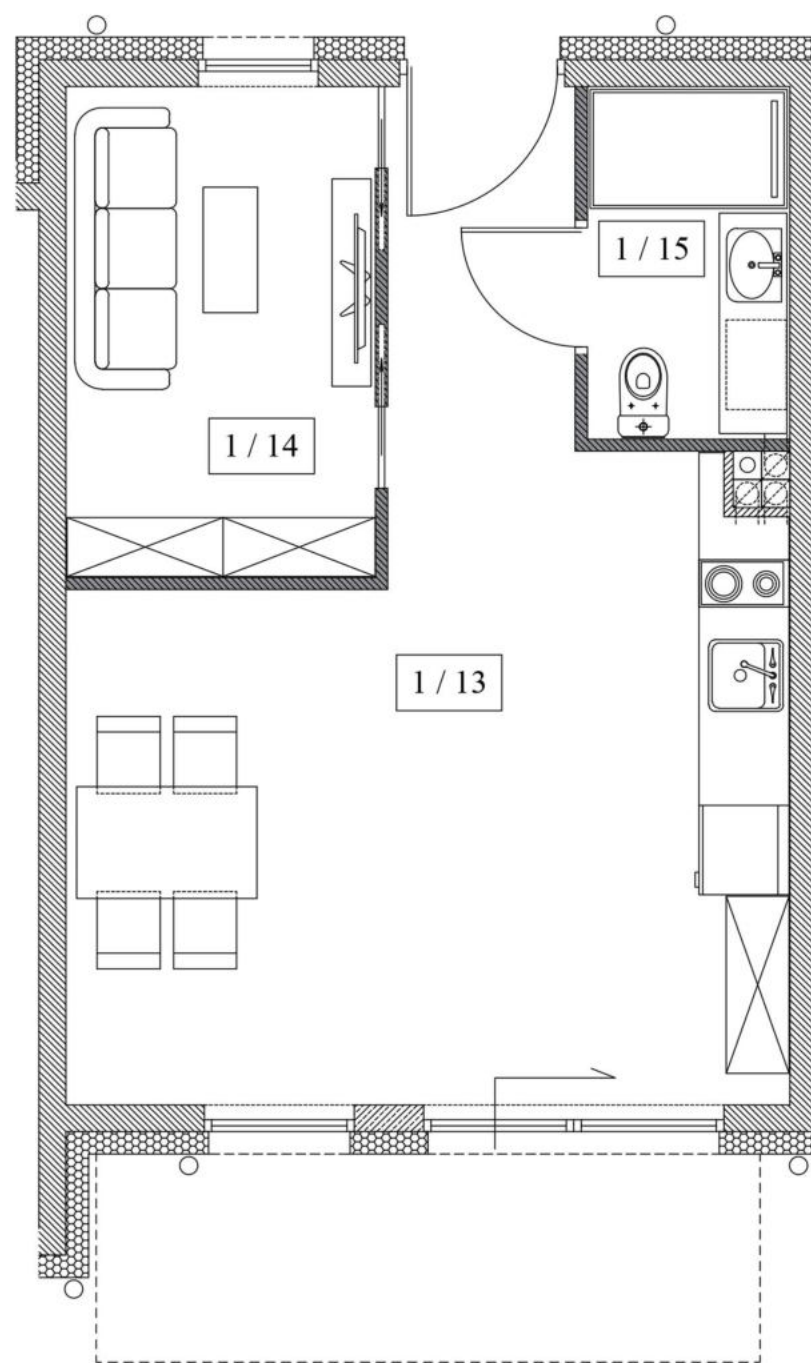
ZESTAWIENIE POMIESZCZEŃ

Lp.	POMIESZCZENIE	POW.(m ²)
1/13	KUCHNIA	22,17
1/14	POKÓJ	6,80
1/15	ŁAZIENKA	3,19
RAZEM POW. LOKALU		32,16

powierzchnia użytkowa z uwzględnieniem wewnętrznych ścian działowych (m²)
 ściany działowe nadające się do demontażu

 ściany konstrukcyjne i kominy - elementy stałe
powierzchnia zajęta przez ściany działowe 0,56 (m²)

RZUT KONDYGNACJI Z ZAZNACZONYM MIESZKANIEM



0 1 2 3 4 5 m



*POWIERZCHNIA UŻYTKOWA
to powierzchnia obliczona wg normy PN-ISO 9836



APARTAMENTY
WYSPA