


Lp.	POMIESZCZENIE	POW.(m ²)
1/10	KUCHNIA	22,24
1/11	ŁAZIENKA	3,19
1/12	POKÓJ	6,80
RAZEM POW. LOKALU		32,23

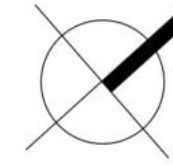
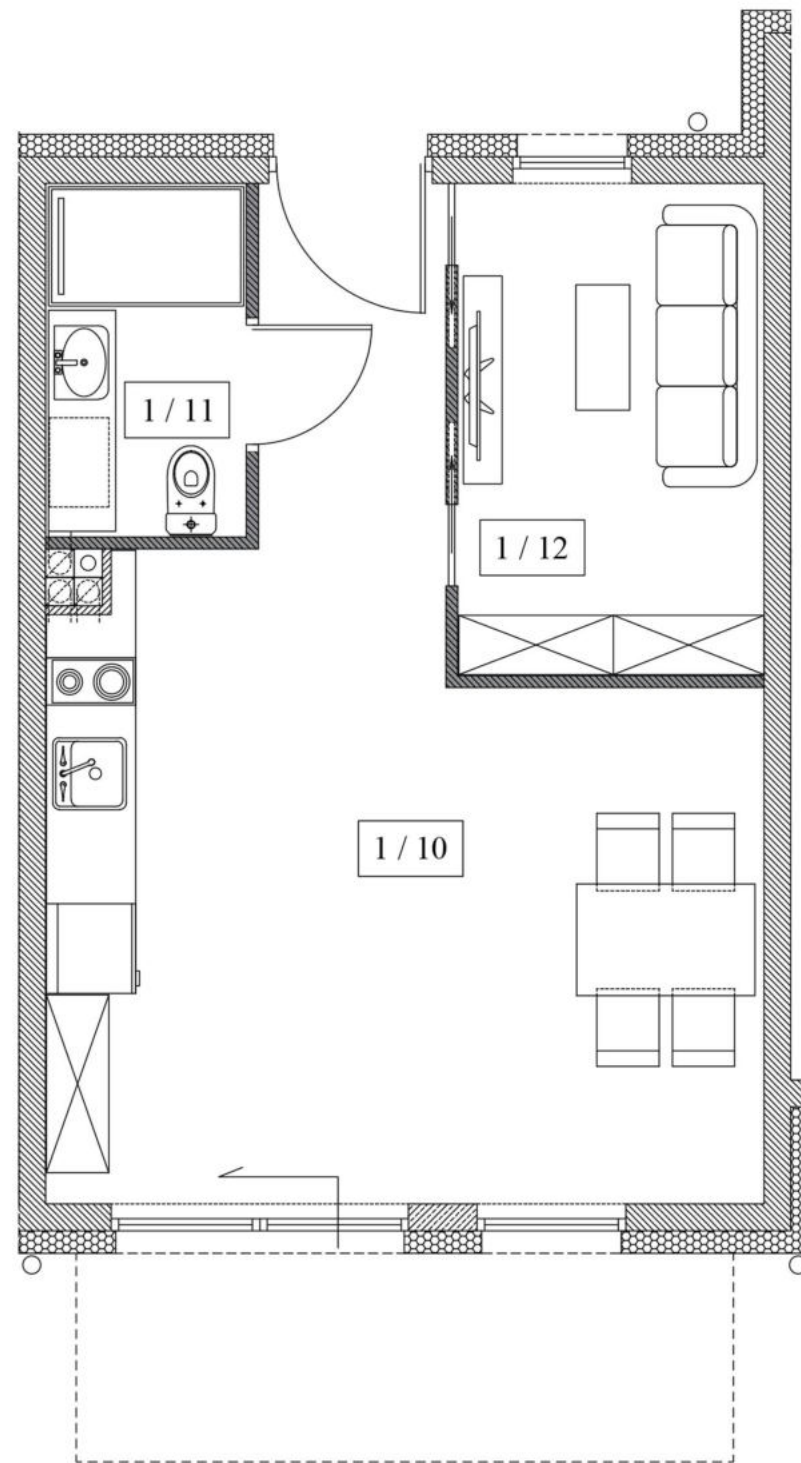
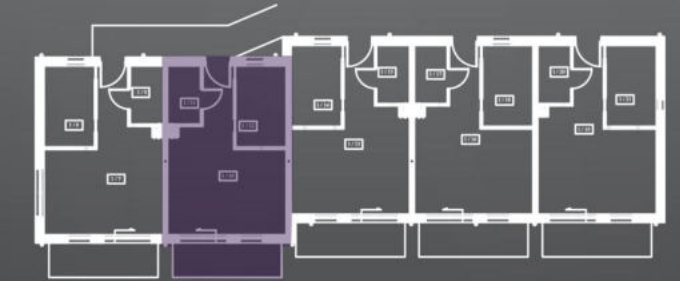
powierzchnia użytkowa z uwzględnieniem wewnętrznych ścian działowych (m²)

 ściany działowe nadające się do demontażu

 ściany konstrukcyjne i kominy - elementy stałe

powierzchnia zajęta przez ściany działowe 0,56 (m²)

RZUT KONDYGNACJI Z ZAZNACZONYM MIESZKANIEM



0 1 2 3 4 5 m

*POWIERZCHNIA UŻYTKOWA
to powierzchnia obliczona wg normy PN-ISO 9836



APARTAMENTY
WYSPA