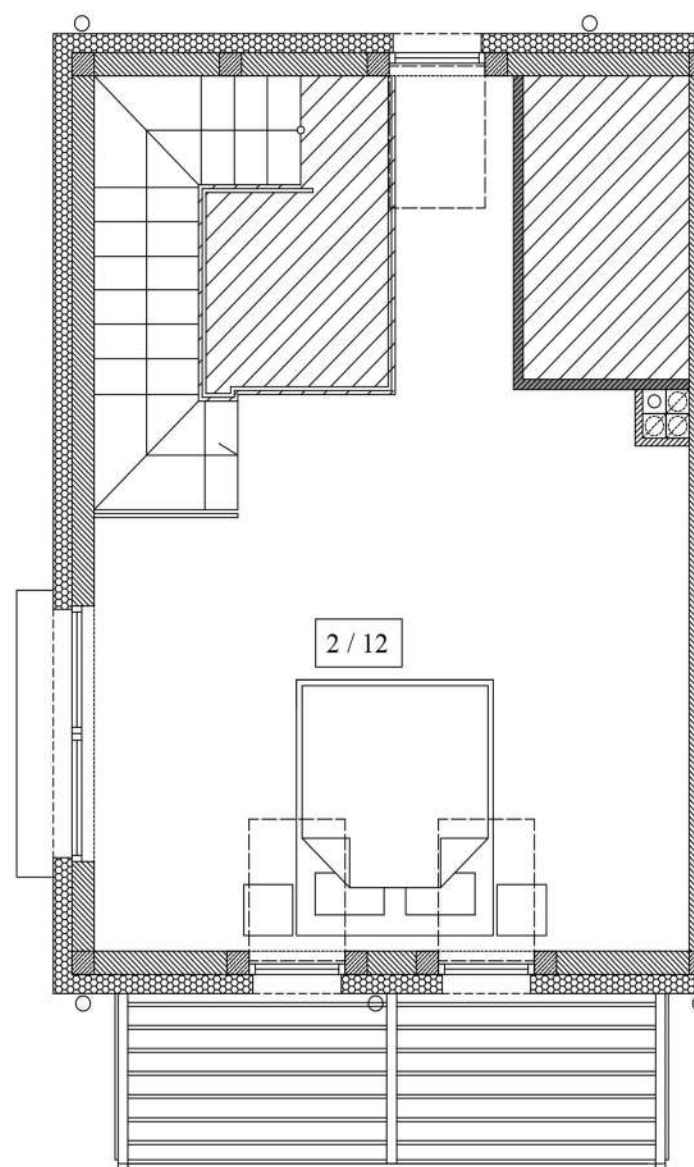
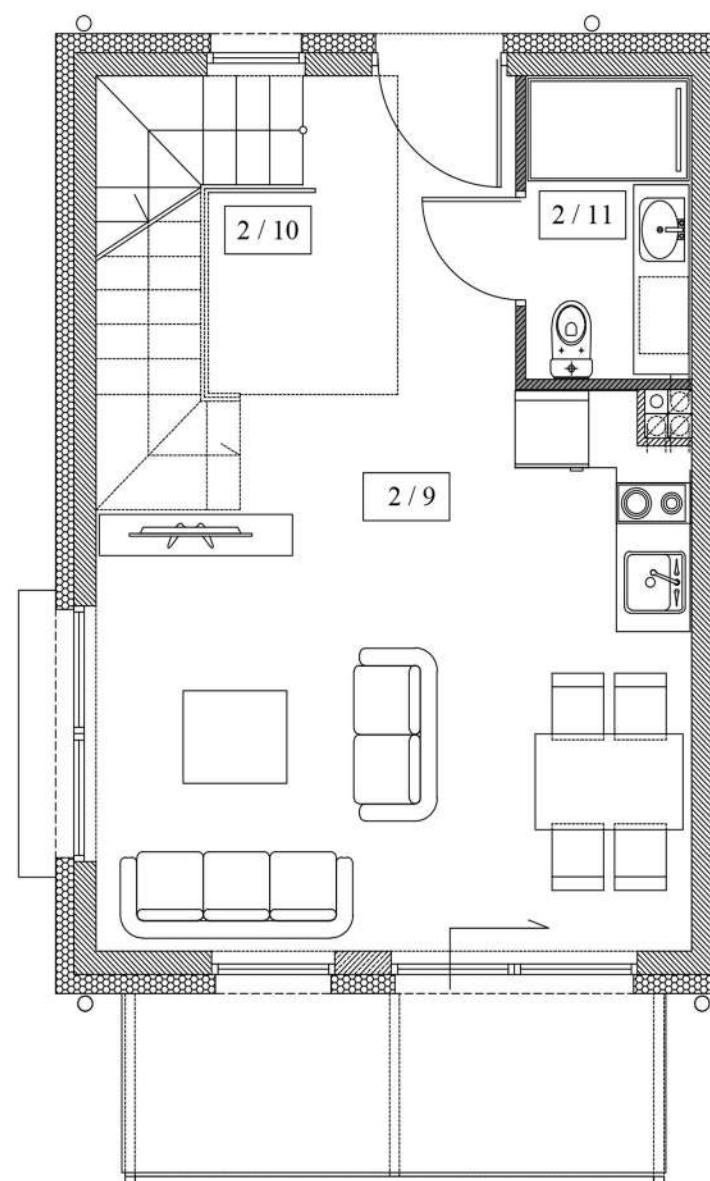
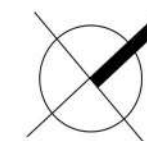
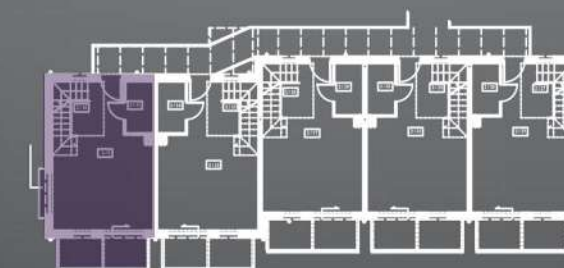


Lp.	POMIESZCZENIE	POW.(m <sup>2</sup> )
2/9	POKÓJ Z ANEKSEM KUCH.	27,09
2/10	SCHODY	2,35
2/11	ŁAZIENKA	3,19
2/12	ANTRESOLA POM. 2/9	22,17
RAZEM POW. LOKALU		52,45

powierzchnia użytkowa z uwzględnieniem wewnętrznych ścian działowych (m<sup>2</sup>)
 ściany działowe nadające się do demontażu

 ściany konstrukcyjne i kominy - elementy stałe
powierzchnia zajęta przez ściany działowe 0,53 (m<sup>2</sup>)

RZUT KONDYGNACJI Z ZAZNACZONYM MIESZKANIEM



0 1 2 3 4 5 m

\*POWIERZCHNIA UŻYTKOWA  
to powierzchnia obliczona wg normy PN-ISO 9836



APARTAMENTY  
WYSPA