


\* POWIERZCHNIA UŻYTKOWA  
to powierzchnia obliczona wg normy PN-ISO 9836

## ZESTAWIENIE POMIESZCZEŃ

Lp.	POMIESZCZENIE	POW. (m <sup>2</sup> )
2.1	SALON Z ANEKSEM KUCHENNYM	29,03
2.2	SCHODY	2,36
2.3	ŁAZIENKA	3,19
2.4	ANTRESOLA POM 2/1	21,33
	BALKON	6,19

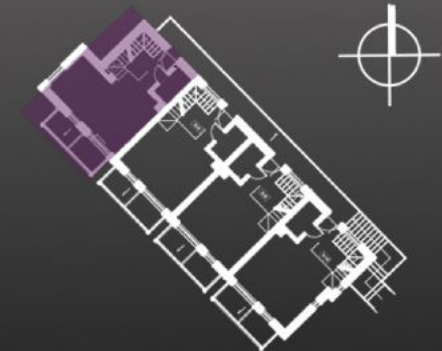
Powierzchnia użytkowa z uwzględnieniem  
wewnętrznych ścian działowych (m<sup>2</sup>)

 ściany działowe nadające się do demontażu

 ściany konstrukcyjne i kominy - elementy stałe

Powierzchnia zajęta przez ściany działowe 0,34 (m<sup>2</sup>)

RZUT KONDYGNACJI Z ZAZNACZONYM MIESZKANIEM



  
APARTAMENTY  
WYSPA