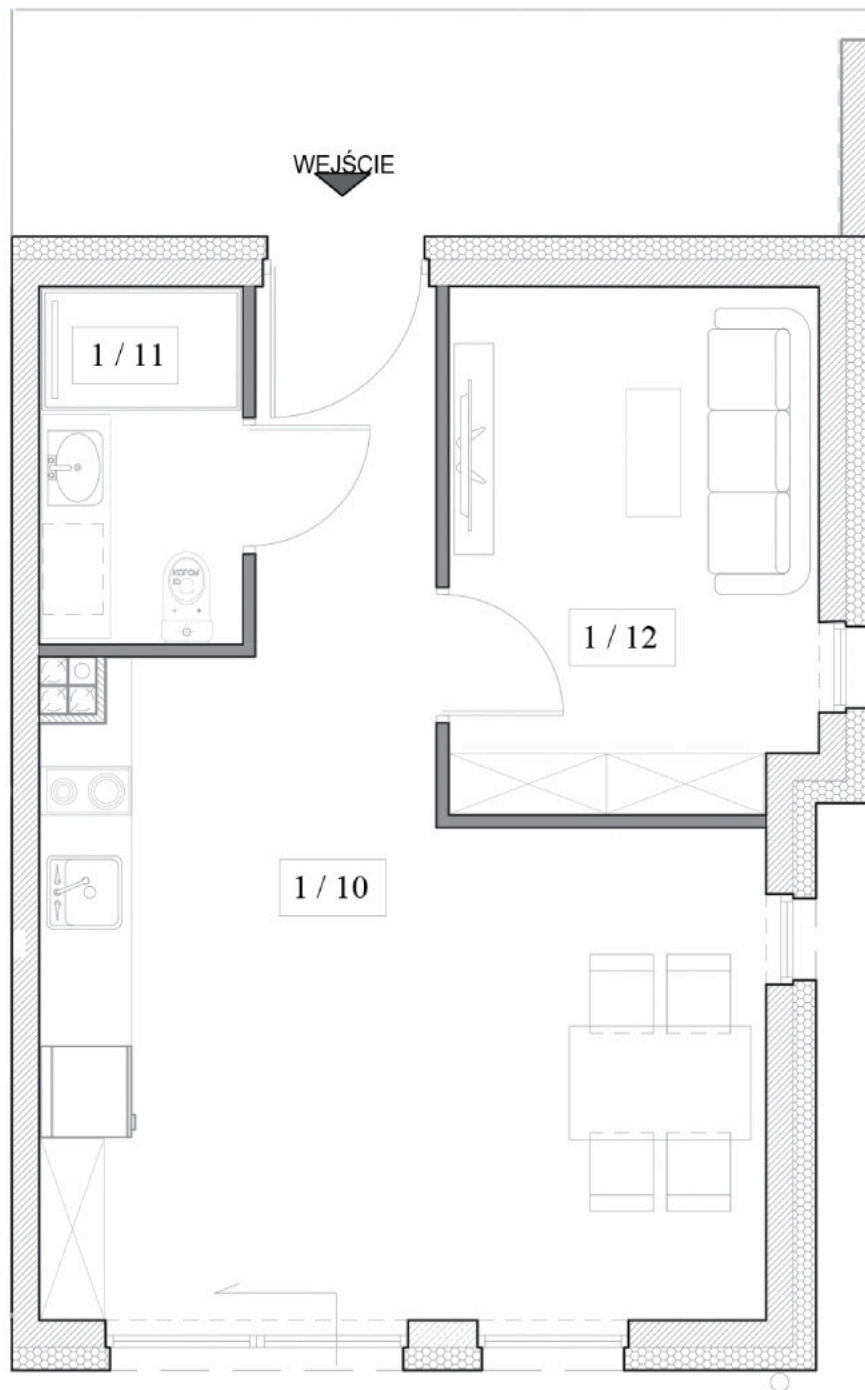


PLAN LOKALU

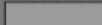



* POWIERZCHNIA UŻYTKOWA
to powierzchnia obliczona wg normy PN-ISO 9836

0 1 2 3 4 5m

ZESTAWIENIE POMIESZCZEŃ

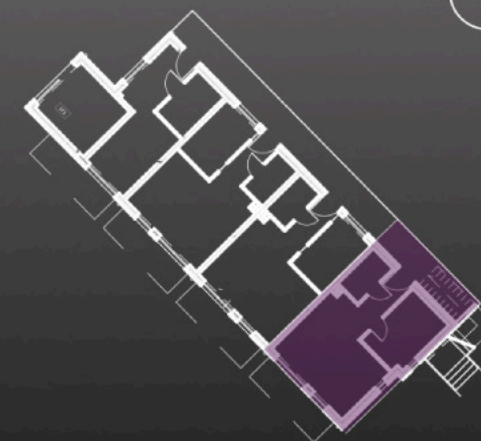
Lp.	POMIESZCZENIE	POW. (m ²)
1.10	SALON Z ANEKSEM KUCHENNYM	21,39
1.11	ŁAZIENKA	3,19
1.12	POKÓJ	8,45

 ściany działowe nadające się do demontażu

 ściany konstrukcyjne i kominy - elementy stałe

Powierzchnia zajęta przez ściany działowe 1,24 (m²)

RZUT KONDYGNACJI Z ZAZNACZONYM MIESZKANIEM




APARTAMENTY
WYSPA