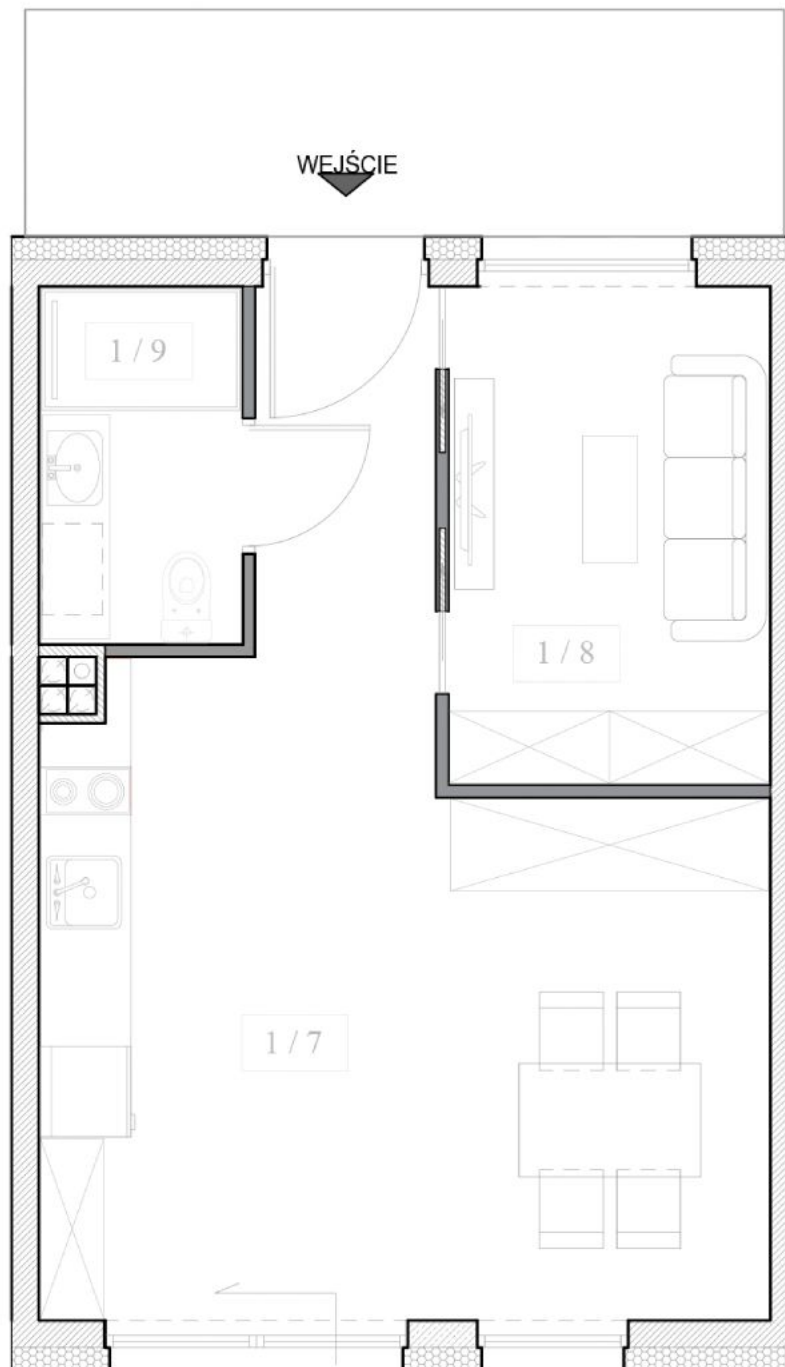
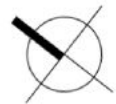
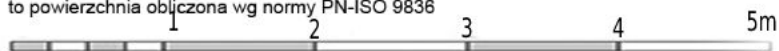


PLAN LOKALU

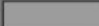



* POWIERZCHNIA UŻYTKOWA
to powierzchnia obliczona wg normy PN-ISO 9836



ZESTAWIENIE POMIESZCZEŃ

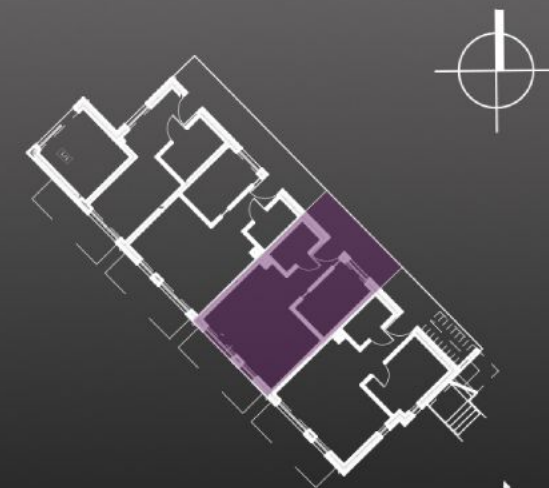
Lp.	POMIESZCZENIE	POW. (m ²)
1.7	SALON Z ANEKSEM KUCHENNYM	21,94
1.8	POKÓJ	7,03
1.9	ŁAZIENKA	3,19

 ściany działowe nadające się do demontażu

 ściany konstrukcyjne i kominy - elementy stałe

Powierzchnia zajęta przez ściany działowe 0,66 (m²)

RZUT KONDYGNACJI Z ZAZNACZONYM MIESZKANIEM




APARTAMENTY
WYSPA