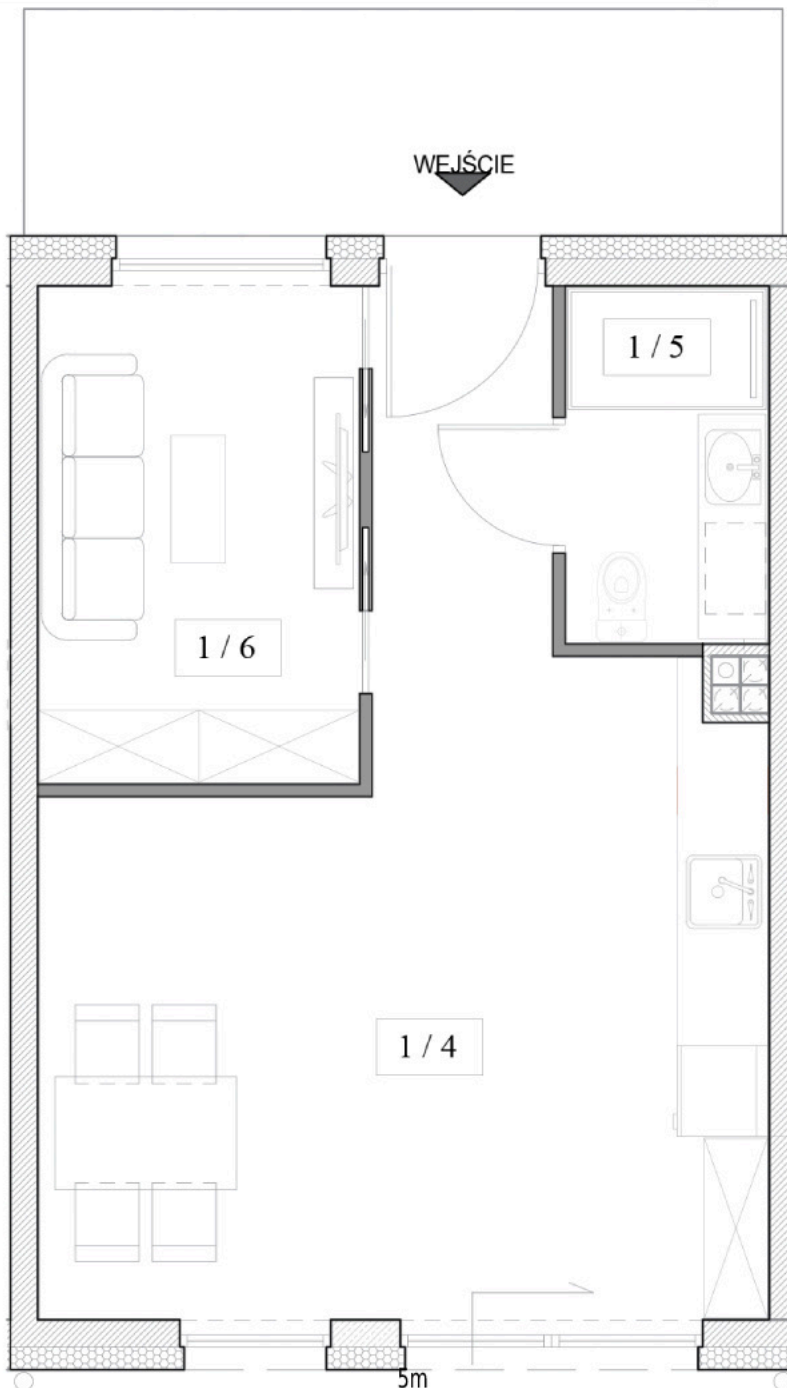


## PLAN LOKALU

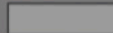



\* POWIERZCHNIA UŻYTKOWA  
to powierzchnia obliczona wg normy PN-ISO 9836



## ZESTAWIENIE POMIESZCZEŃ

Lp.	POMIESZCZENIE	POW. (m <sup>2</sup> )
1,4	SALON Z ANEKSEM KUCHENNYM	21,94
1,5	ŁAZIENKA	3,19
1,6	POKÓJ	7,03

 ściany działowe nadające się do demontażu

 ściany konstrukcyjne i kominy - elementy stałe

Powierzchnia zajęta przez ściany działowe 0,66 (m<sup>2</sup>)

RZUT KONDYGNACJI Z ZAZNACZONYM MIESZKANIEM




APARTAMENTY  
WYSPA