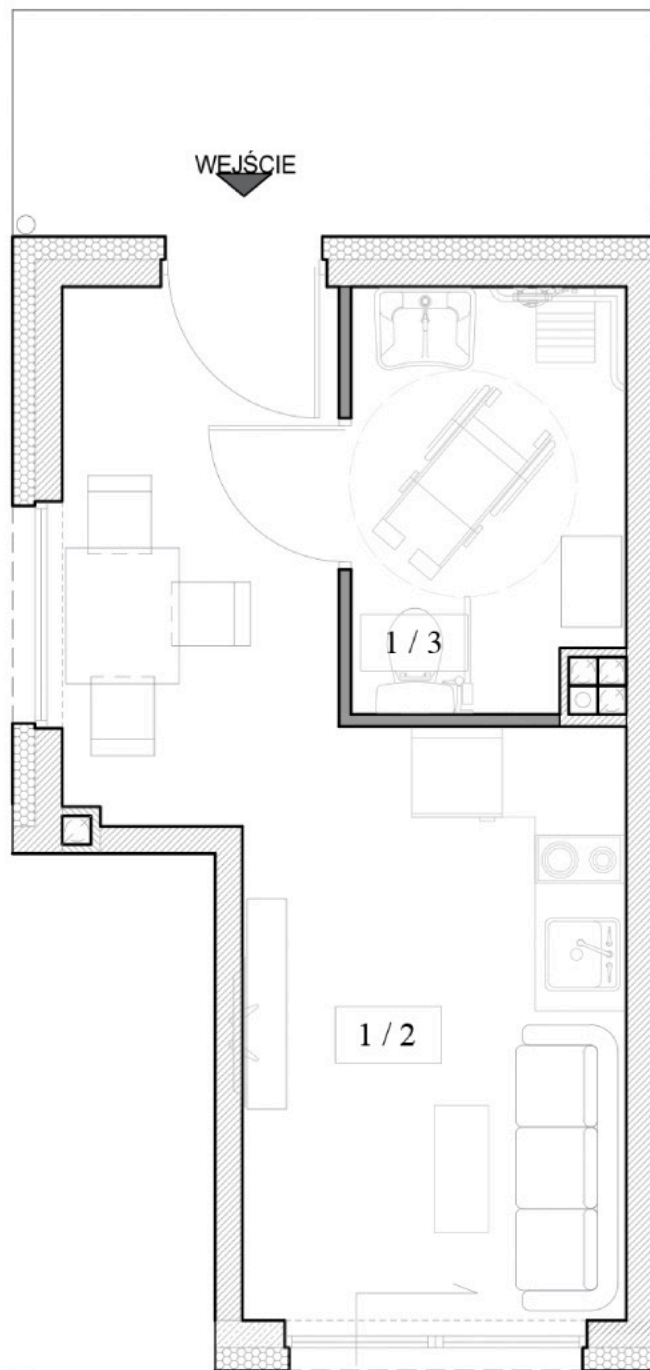
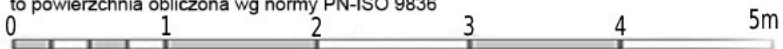


PLAN LOKALU



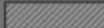
* POWIERZCHNIA UŻYTKOWA
to powierzchnia obliczona wg normy PN-ISO 9836



ZESTAWIENIE POMIESZCZEŃ

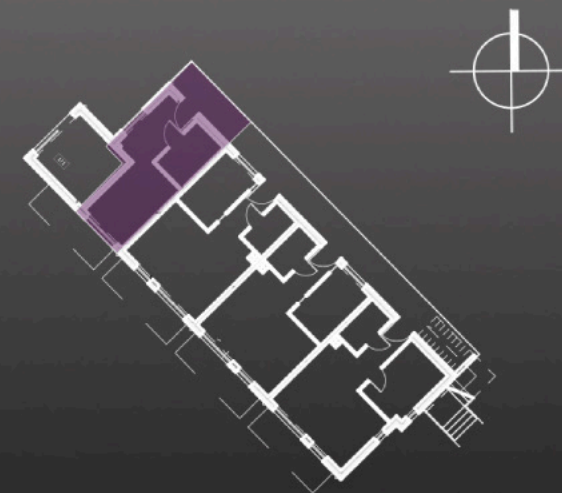
Lp.	POMIESZCZENIE	POW. (m ²)
1.2	SALON Z ANEKSEM KUCHENNYM	16,06
1.3	ŁAZIENKA	4,96

 ściany działowe nadające się do demontażu

 ściany konstrukcyjne i kominy - elementy stałe

Powierzchnia zajęta przez ściany działowe 0,34 (m²)

RZUT KONDYGNACJI Z ZAZNACZONYM MIESZKANIEM




APARTAMENTY
WYSPA